



**Algarve
Acolhe**

Apresentação da Plataforma

Algarve Acolhe – CCDR Algarve – NERA – 19 setembro





**Algarve
Acolhe**

O projeto “Algarve Acolhe”, implementado no ano de 2009, foi concebido e estruturado tendo como principais objetivos:

- Divulgar e promover junto da iniciativa privada a existência de parcelas/lotês de terreno e de instalações já edificadas para venda e aluguer para o acolhimento de atividades empresariais;
- Conhecer as dinâmicas e a efetiva ocupação dos referidos espaços em matéria de empresas e estabelecimentos instalados.



O projeto é uma plataforma disponível na internet que identifica todos os 75 espaços definidos nos IGT dos 16 municípios da Região. A plataforma permite identificar os lotes/parcelas livres e das instalações para venda/aluguer, segundo os critérios:

- de localização (concelho);
- de disponibilidade (imediata, a curto prazo e no médio/longo prazo);
- de dimensão (diversos escalões de dimensionamento, em m²)





Algarve
Acolhe

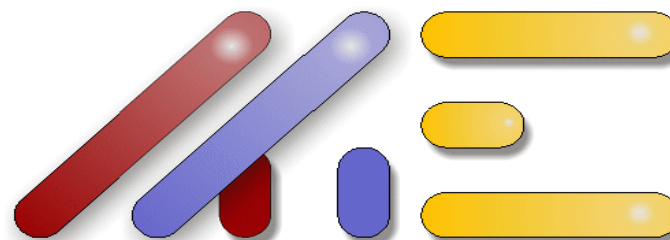


Algarve Acolhe

CCDR *Alg*



Dir. Reg. Algarve



ÁREAS DE ACOLHIMENTO EMPRESARIAL

[\[Entrar\]](#)

O Projecto «Algarve Acolhe» assume-se como uma ferramenta de base web para apoiar os investidores no processo de localização das suas actividades empresariais.

Desenvolvido em parceria pela Comissão de Coordenação e Desenvolvimento Regional e pela Direcção Regional de Economia do Algarve, no âmbito do programa operacional Algarve 21, o projecto disponibiliza de forma prática informação georreferenciada, recolhida junto dos Municípios da região e das áreas empresariais existentes, relativa à caracterização das áreas e/ou lotes, identificando valências, disponibilidades, acessibilidades e contactos.

Algarve Acolhe – um projecto ao encontro das suas necessidades.



Algarve
Acolhe



ALGARVE ACOLHE
- Áreas de Acolhimento Empresarial -

CCDR meid
Algarve
Ministério da Economia,
da Inovação e do Desenvolvimento
DIRECÇÃO REGIONAL DA ECONOMIA DO ALGARVE

Língua   

Pesquisa

Concelho

- Algarve -

Disponibilidade [\[informação\]](#)

Áreas

- Disponibilidade Imediata
- Disponibilidade no Curto Prazo
- Disponibilidade no Médio/Longo Prazo

Edificado

- Aluguer/Venda

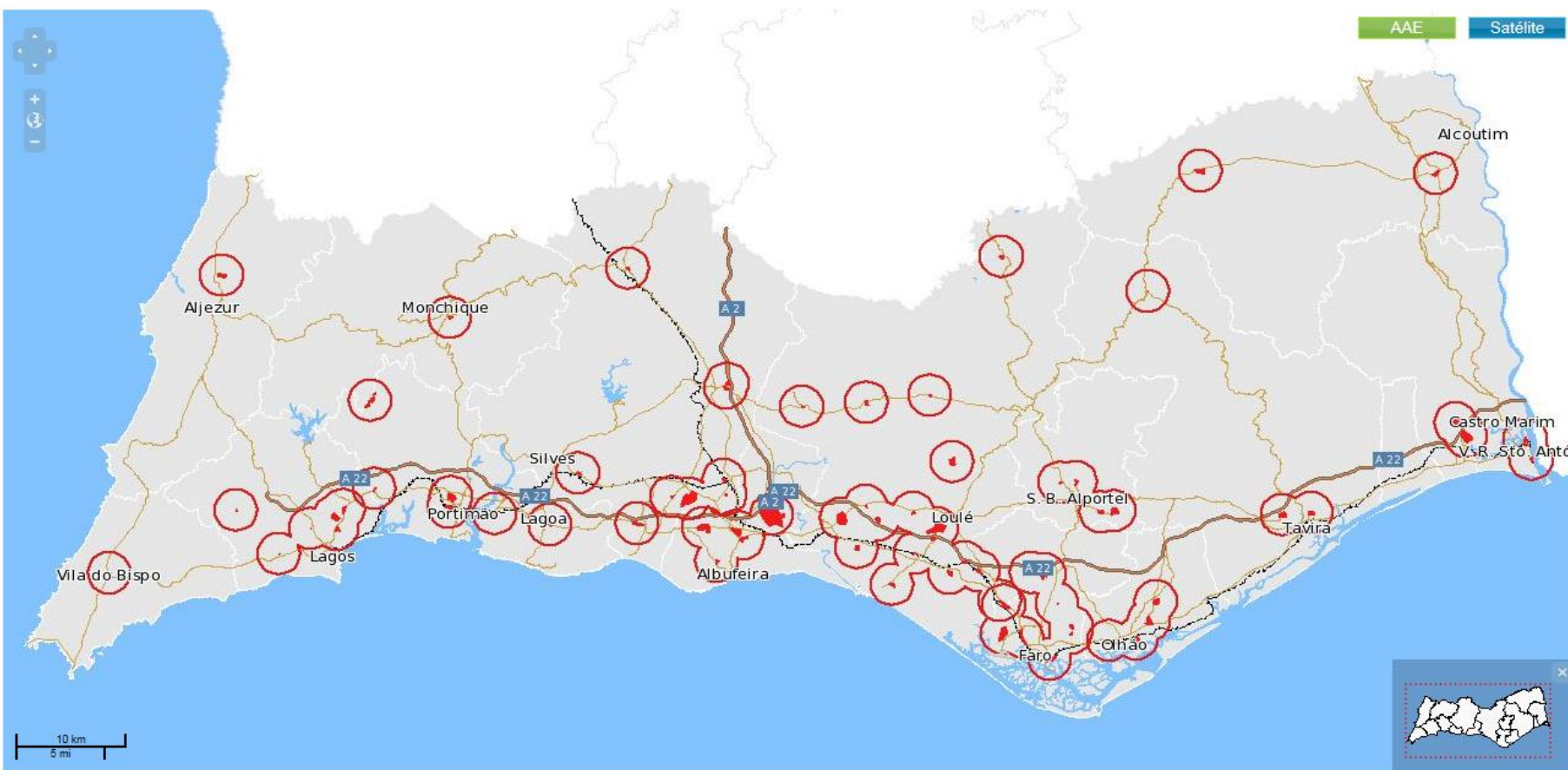
Escalões (Área)

- < 2 000 m²
- [2 000 m² : 5 000 m²]
- [5 000 m² : 10 000 m²]
- [10 000 m² : 25 000 m²]
- [25 000 m² : 50 000 m²]
- [50 000 m² : 100 000 m²]
- [100 000 m² : 200 000 m²]
- > 200 000 m²

Localização Área visível Polígono

[Pesquisar](#)

Map navigation icons and AAE:



Pesquisa

Resultados

[75 registos]

<<< Página 1 de 2 >>>

Albufeira

- 0101 - Zona de Comércio, Indústria e Serviços de Vale de Santa Maria
- 0102 - Zona de Comércio, Indústria e Serviços de Vale Paraíso
- 0103 - Zona de Comércio, Indústria e Serviços da Guia
- 0104 - Zona de Expansão de Comércio, Indústria e Serviços de Ferreiras
- 0105 - Área de Indústria Extrativa e Valorização de Recursos Geológicos do Escarpão

Alcoutim

- 0201 - Zona Industrial das Quatro Estradas
- 0202 - Zona Industrial de Martim Longo

Aljezur

- 0301 - Zona Industrial da Feiteirinha

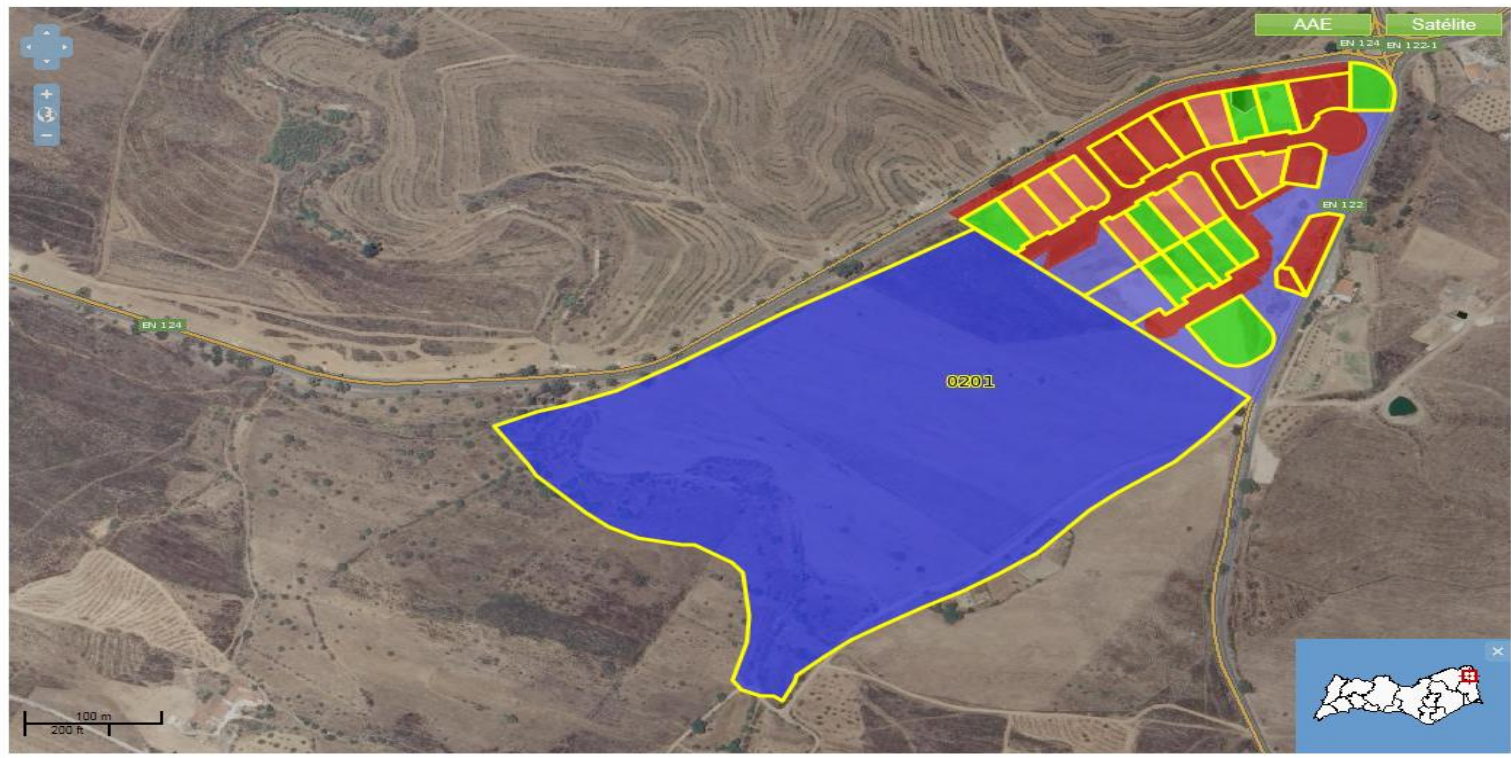
Castro Marim

- 0401 - Espaço Industrial e de Serviços / Armazenagem do Monte da Escola
- 0402 - Área de Negócios do Sotavento do Algarve

Faro

- 0501 - Área Industrial do Arneiro / Vale da Venda
- 0502 - Pólo Tecnológico do Pontal
- 0503 - Zona Comercial e Industrial de Pontes de Marchil
- 0504 - Área Industrial do Bom João
- 0505 - Zona Comercial e Industrial do Areal Gorde
- 0506 - Zona Comercial e Industrial da Torre de Natal
- 0507 - Zona Comercial e Industrial do

AAE:



0201

xy: -78241.28, -283885.72

Informação da AAE

0201 - Zona Industrial das Quatro Estradas
Informação de: Março de 2018

Áreas (m2)

1. Ocupadas	23575
Edificadas para Venda / Aluguer	0
2. Comprometidas	8818
3. Áreas Livres/Disponíveis	144237
31. Infraestruturadas	12204
32. Em processo de infraestruturacão	0
33. Propostas	12256
34. Previstas	119777



■ 1.Ocupadas
■ 2.Comprometidas
■ 13.Edificadas para venda...
■ 31.Infraestruturadas
■ 32.Em processo de infraest...
■ 33.Propostas
■ 34.Previstas

Forma de Gestão

Gestão da Autarquia

Contactos

CM Alcoutim
Eng. Henrique Hou
henrique.hou@cm-alcoutim.pt
Tel: +351 281 540 539
Fax: +351 281 546 363
Site: <http://www.cm-alcoutim.pt>

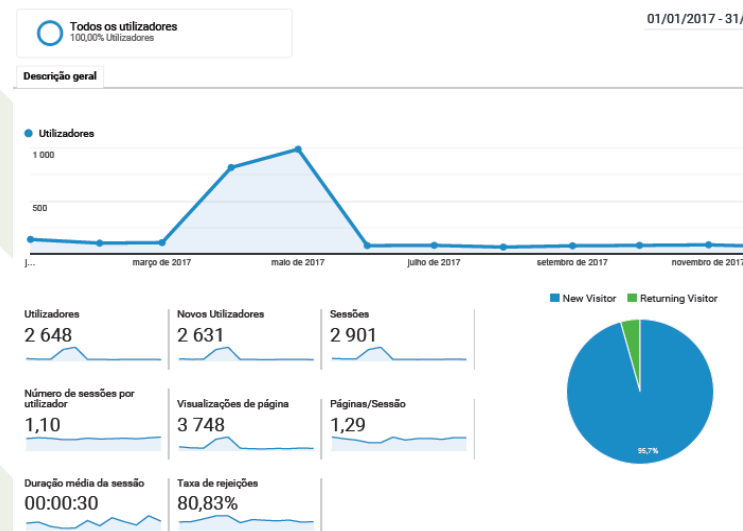
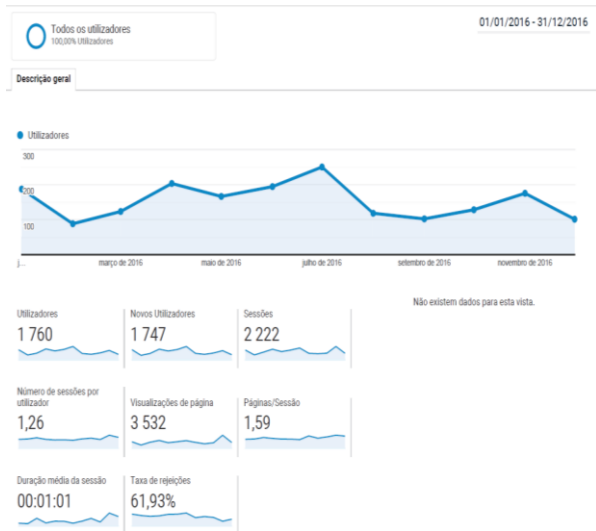
[Acessibilidades](#)
[Indicadores](#)



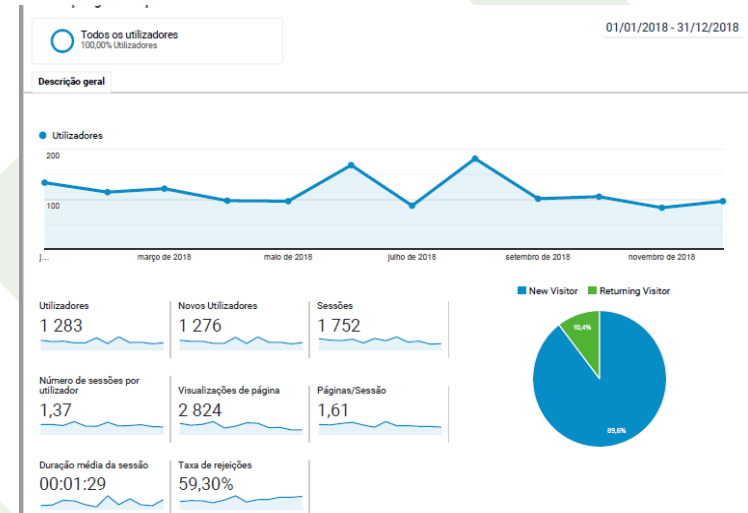
Algarve Acolhe



Estatísticas do site



Idioma	Utilizadores	% Utilizadores
1. en-us	1 722	65,03%
2. pt-pt	715	27,00%
3. pt-br	64	2,42%
4. (not set)	32	1,21%
5. en-gb	29	1,10%
6. fr	14	0,53%
7. nl	8	0,30%
8. de-de	7	0,26%
9. es-es	7	0,26%
10. es	6	0,23%



Idioma	Utilizadores	% Utilizadores
1. pt-pt	695	54,09%
2. fr	246	19,14%
3. en-us	198	15,41%
4. pt-br	60	4,67%
5. en-gb	21	1,63%
6. pt	9	0,70%
7. es-es	7	0,54%
8. en	6	0,47%
9. fr-fr	6	0,47%
10. es	5	0,39%



Algarve
Acolhe



REVIT +

Com o projeto REVIT+ foram colocados novos desafios à gestão e ordenamento do território das áreas de acolhimento empresarial, à sua própria administração, à competitividade das empresas instaladas e na forma como estas se relacionam, num quadro de desenvolvimento estratégico mais concertado e alinhado com a Estratégia de Especialização Inteligente, RIS3 e com os domínios que esta mobiliza: turismo, agroalimentar, energias renováveis, saúde e bem estar, TIC (tecnologias de informação e comunicação) e ICC (indústrias criativas e culturais)



**Algarve
Acolhe**



Novos desafios

- Competitividade
- Cooperação
- Sustentabilidade
- Especialização (RIS3)
- Internacionalização
- Governança





Algarve
Acolhe

<http://www.algarveacolhe.com>

